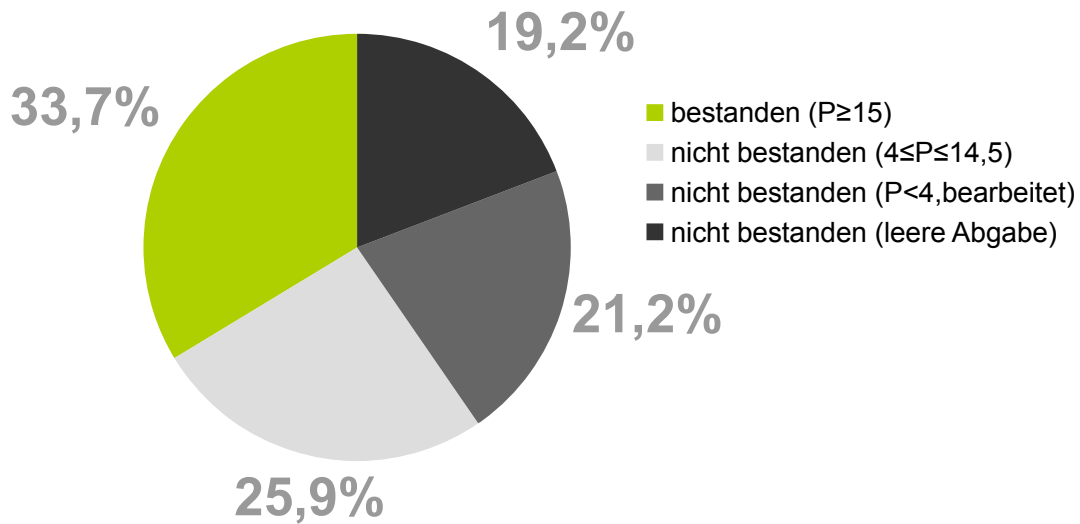
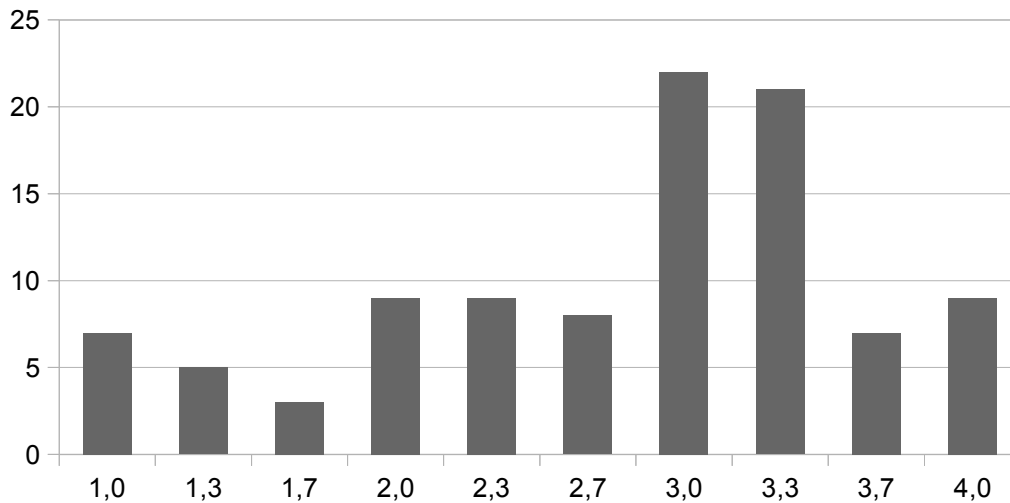


**Analysis für Informatiker und Statistiker (WS13/14, Prof. Otte)**  
**Klausur vom 18.02.2014**  
 Verteilung K1



Notenverteilung mit Bonus (bestanden; 100 Studenten)



**Notenschlüssel**

von	bis	Note
0	14,5	5
15	18,5	4
19	23	3,7
23,5	27,5	3,3
28	32	3
32,5	36,5	2,7
37	41	2,3
41,5	45,5	2
46	50	1,7
50,5	54,5	1,3
55	60	1